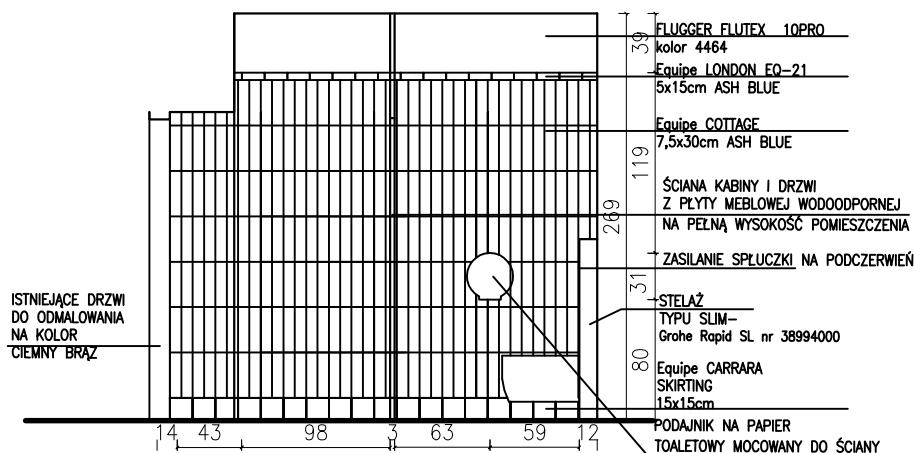
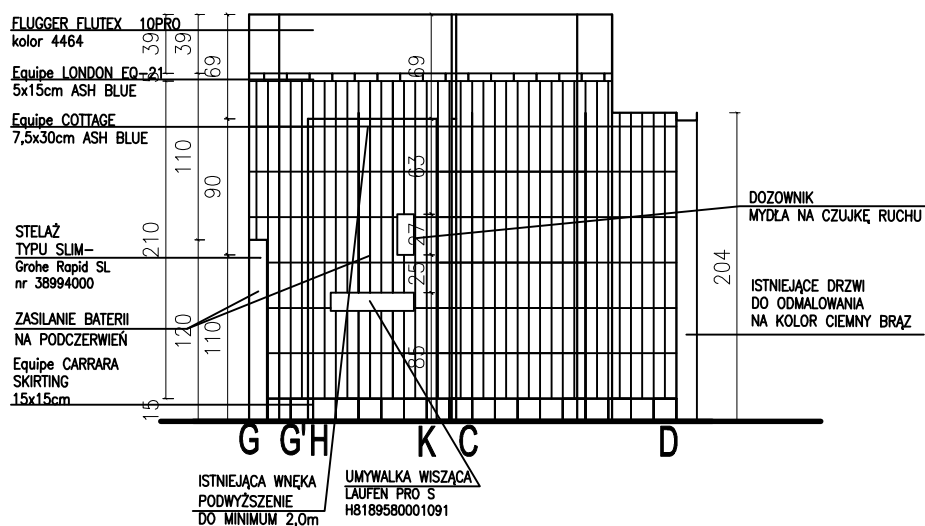


PRZEKRÓJ A-A



ROZWINIĘCIE ŚCIANY G-D



UWAGI!

1. Wszystkie wymiary należy sprawdzić na budowie, a zaistniałe niezgodności pomiędzy projektem architektoniczno-budowlanym i pozostałymi opracowaniami branżowymi należy wyjaśnić i uzgodnić z głównym projektantem i projektantami branżowymi.
2. Dokumentacja branży architektonicznej jest nadrzędna względem opracowań branżowych. Wszelkie ewentualne niezgodności należy skonsultować z głównym projektantem i projektantami branżowymi.
3. W przypadku wątpliwości lub niezgodności poszczególnych elementów w planach czy opisach należy zwrócić się do projektanta architektury na piśmie z prośbą o wyjaśnienie i zachowaniem przewidzianych procedur.
4. Zakres wykonania i obowiązki przy robótach budowlanych - zgodnie ze sztuką budowlaną (warunki techniczne wykonania i odbioru robót budowlano-montażowych).
5. Wszelkie zastosowane w projekcie materiały, rozwiązania techniczne i urządzenia muszą spełniać wymogi standardu inwestora, a także odpowiadać normom bezpieczeństwa ppoż. i bhp (muszą posiadać odpowiednie atesty i aprobaty).
6. Szczegółowe rozmieszczenie wszystkich wewnętrznych instalacji w budynku wg branżowych projektów wykonawczych.
7. Wszelkie przebiegi i przejścia instalacji pomiędzy wydzielonymi strefami pożarowymi muszą posiadać odpowiednie zabezpieczenie ppoż. wg wytycznych p.poż.
8. Budynek, jego wyposażenie, organizacja pracy i stosowane procedury powinny być zgodne z następującymi aktami prawnymi:
 - Rozporządzenie ministra infrastruktury w sprawie warunków technicznych, jakim powinny odpowiadać budynki i ich usytuowanie,
 - Rozporządzeniem ministra zdrowia i opieki społecznej w sprawie substancji chemicznych stwarzających zagrożenie dla zdrowia lub życia
 - Rozporządzenie ministra pracy i polityki społecznej w sprawie najwyższych dopuszczalnych stężeń i natężeń czynników szkodliwych dla zdrowia w środowisku pracy.
9. Wszelkie projekty instalacji, wyposażenia, montażu urządzeń technologicznych nie objęte zakresem projektu wykonywanego przez generalnego projektanta wymagają uzgodnienia przez wskazanych przez niego projektantów lub jednostki projektowe- branżowe. W przeciwnym razie projektant generalny nie ponosi odpowiedzialności za ich skutki i działania.
10. Wykończenie i wyposażenie pomieszczeń wg projektu wewnątrz i projektów technologicznych.
11. Projektant zastrzega sobie prawo kontroli prac na wszystkich etapach.
12. W ścianach zewnętrznych o odporności ogniowej należy stosować

Temat: REMONT TOALET I POMIESZCZENIA SÓCJALNEGO		
Adres inwestycji: 41-902 Bytom, ul. Piekarska 1		
Inwestor: SĄD REJONOWY W BYTOMIU 41-902 Bytom, ul. Piekarska 1		
Faza:	PROJEKT ARCHITEKTONICZNO-BUDOWLANY	Branża: ARCHITEKTURA
Jednostka projektowa:		
Skyline Project Agnieszka Fabrowicz-Żyta 39-200 Dębica, ul. Rzeszowska 123		
Projektant:	mgr inż. arch. Agnieszka Fabrowicz nr upr. Rz/A-11/10	Podpis:
Projektant:	mgr inż. arch. Malwina Wilczek	Podpis:
Sprawdzający:	mgr inż. arch. Anna Dzwoniarska- Wisz nr upr. MPOIA/070/2008	Podpis:
Tytuł rysunku: PRZEKRÓJ A-A ROZWIINIĘCIE ŚCIANY TOALETY 14		
Skala: 1:50	Nr rysunku: 8b	Data: 09. 2021